



O que é uma epidural?

A epidural é um método extremamente eficaz de alívio da dor. Os fármacos utilizados são anestésicos locais, administrados no início, durante e após a cirurgia, através de um tubo muito fino, o cateter epidural. Este é colocado numa área chamada espaço epidural por punção na região lombar da criança.

Como funciona?

O espaço epidural contém nervos que enviam mensagens para o cérebro, entre as quais as sensações de dor. O anestésico local administrado pelo cateter provoca um bloqueio destes nervos, impedindo o envio das mensagens dolorosas e assim da sensação de dor.

O porquê da epidural?

As epidurais são usadas principalmente em crianças submetidas a grandes cirurgias abdominais e urológicas e dos membros inferiores, devido à eficácia no alívio da dor.

Quem faz a epidural?

O Médico Anestesiologista no bloco operatório irá colocar o cateter epidural na região lombar das costas da criança quando esta já estiver sob anestesia geral. O cateter é feito de material plástico e flexível e através do qual é logo iniciada a administração do anestésico local.

Como é efetuada a administração do anestésico local no pós-operatório?

A criança irá para a enfermaria com uma seringa perfusora pré-programada que lhe irá fornecer continuamente a quantidade necessária através do cateter colocado nas costas, mantendo-a confortável após a cirurgia.

Efeitos secundários e complicações

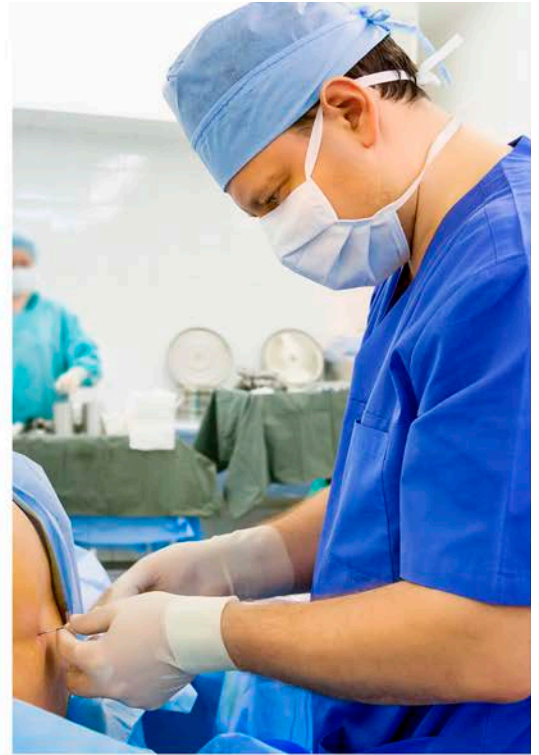
Os efeitos secundários mais frequentes, e esperados, são a retenção urinária e imobilidade e/ou formigues nos membros inferiores. As complicações, como a infeção, hematoma no local de punção e alterações neurológicas, são extremamente raras.

Quem vai vigiar?

As enfermeiras do Serviço irão monitorizar a criança, verificando os parâmetros vitais. Terão também a visita diária, e sempre que necessário, de um Anestesiologista que irá ajustar a medicação conforme seja necessário.

Por quanto tempo vai ser necessário a epidural?

Depende da cirurgia efetuada ser mais ou menos dolorosa, mas habitualmente pode estender-se até às 72 horas. Após o cateter epidural ser retirado, se necessário, poderão ser sempre administrados outros analgésicos por via oral, retal ou endovenosa.



Esclareça qualquer dúvida adicional com o seu Anestesiologista, na consulta de anestesia ou antes da cirurgia.

